

使用说明书



一、产品概述

门磁探测器采用高品质原件，结合先进的电子技术及精良工艺而制成，并基于NB-IOT物联网专用网络通信的门磁探测器，能够探测开关门时，将报警信息实时上电话接报给用户APP端、微信、中心平台和警，提醒用户立即采取有效措施，避免事件的发生。本产采用微处理器控制，具有高可靠、低误报的特点。

二、主要功能

- 中心平台、微信远程管理，双向通信、实时反馈
- 检测门/窗的打开/关闭状态
- NB-IOT物联网连接
- 报警警情推送，电话、短信通知，电池低电提醒
- 超低功耗，安装2节7号干电池，待机时间达1年

三、部件说明



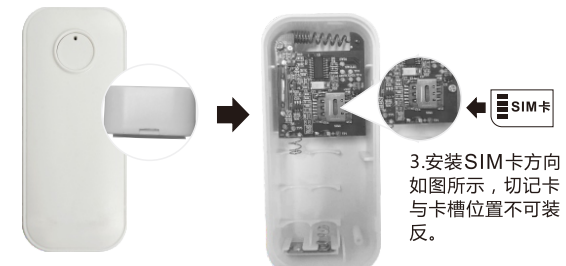
1、指示灯

指示灯状态	指示灯	备注
上电	快闪后慢闪	驻网成功
开/关门	慢闪后熄灭	上报平台成功后，进入低功耗模式
网络故障	长时间快闪后熄灭	SIM卡欠费、网络异常等
进入低功耗	灭	MCU睡眠，NB-IOT进入PSM模式

2、测试键

长按3秒触发测试上报

3、开盖和装卡示意图



- 1.找到门磁顶部卡扣，轻轻撬动即可打开门磁；
- 2.找到上盖内的主板上的SIM卡槽；
- 3.安装SIM卡方向如图所示，切记卡与卡槽位置不可装反。

四、微信的使用

微信扫描二维码并关注



智慧物联云助手

- 1、点击左下角“设备”，进入我的设备列表。



- 2、点击图下“添加”，进入添加设备界面。



- 3、点击扫一扫，扫描设备上的二维码或手动输入设备编号和密码（默认设备ID后六位），点提交。



六、产品技术参数

名称	技术参数
电池	2节 7号电池
待机电流	≤15uA
工作温度	-10℃~50℃
工作湿度	0%~90%
储存温度	-10℃~60℃
储存湿度	0%~90%
待机时间	1年
报警方式	中心平台、微信推送 电话、短信通知
运营商网络	电信\移动
尺寸（主体）	93mm x 40mm x 20 mm
尺寸（小体）	93mm x 13mm x 20 mm
产品净重	约75克（带电池）

七、故障排除

问题	处理方法
误报警	检查磁铁与门磁安装间距是否合理
离线或注网不成功	检查SIM卡是否欠费 排查NB基站信号是否正常
正常，但更换新电池或重装电池后，一直不上线	工作在电压不足的情况时，内部电子元件会处在一个不稳定的状态，在拆卸掉电池后，将放置一段时间（2-3分钟），让消耗掉主板上的剩余电量后，再装入新电池。